



**IMT Atlantique**  
Bretagne-Pays de la Loire  
École Mines-Télécom

ÉTUDE MENÉE  
ENTRE FÉVRIER ET MARS 2017  
AUPRÈS DES INGÉNIEURS DIPLÔMÉS EN 2016  
STUDY CARRIED OUT BETWEEN  
FEBRUARY AND MARCH 2017 FOR 2016  
ENGINEERING GRADUATES  
TAUX DE RÉPONSE : 93 %  
RESPONSE RATE: 93%

# ENQUÊTE 1<sup>ER</sup> EMPLOI 2017

DIPLÔME INGÉNIEUR  
TÉLÉCOM BRETAGNE

PLACEMENT SURVEY  
TÉLÉCOM BRETAGNE ENGINEERING  
DEGREE

**TYPE DE CONTRAT**  
TYPE OF CONTRACT

**92%**  
CDI

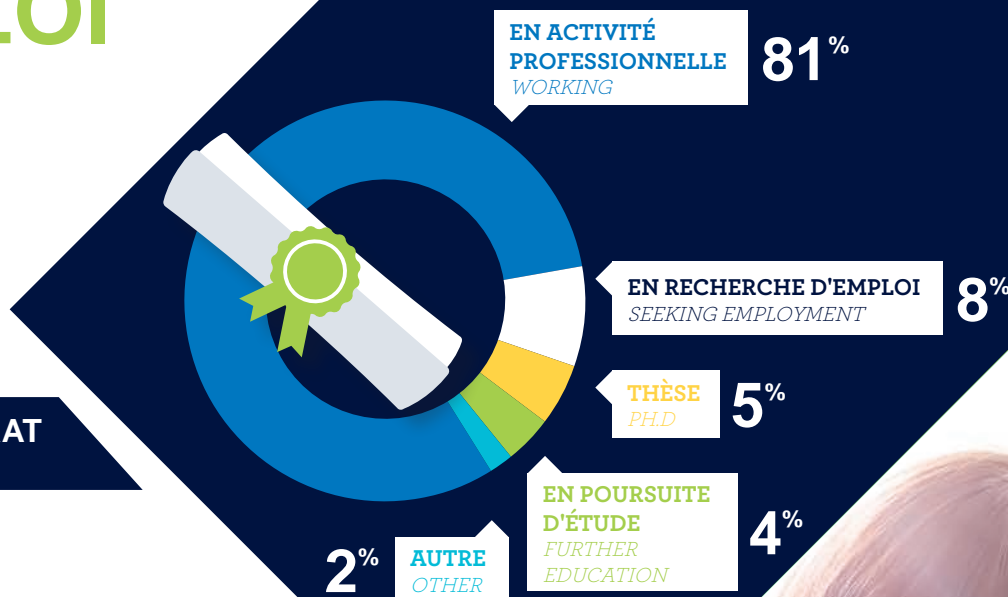
INDETERMINATE DURATION  
CONTRACT

**SALAIRE**  
MEAN SALARY

**41 427€**

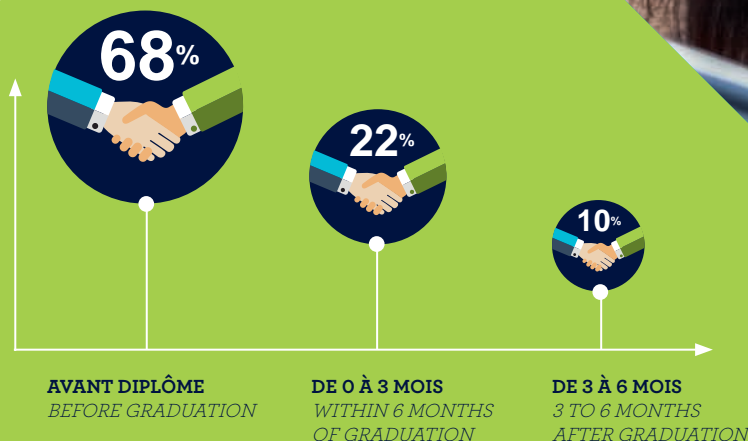
SALAIRE BRUT AVEC PRIMES  
GROSS SALARY, BONUS INCLUDED

**SITUATION  
DES DIPLÔMÉS 2016**  
SITUATION OF 2016 GRADUATES



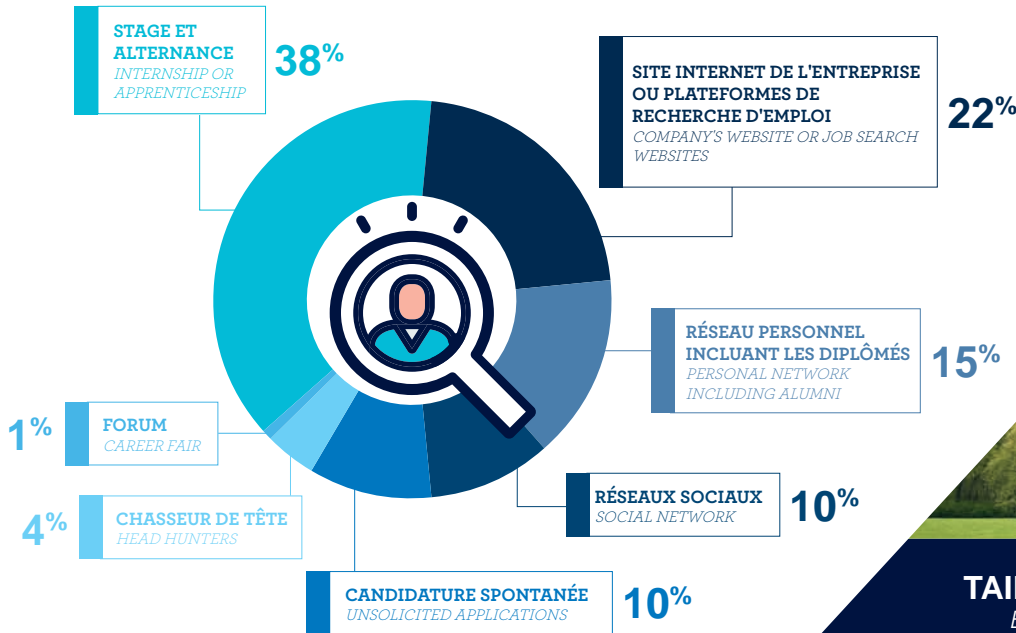
**SIGNATURE  
1<sup>ER</sup> CONTRAT**

WHEN EMPLOYMENT WAS SECURED



## SOURCES DU RECRUTEMENT

SOURCES OF EMPLOYMENT

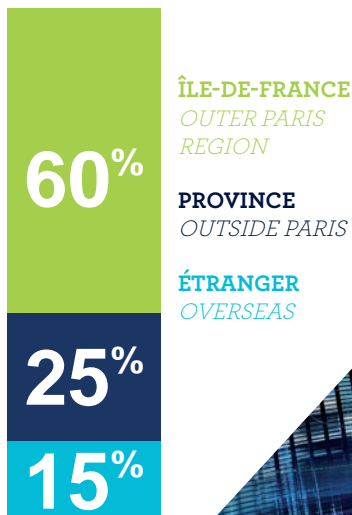


## TAILLE DES ENTREPRISES

BREAKDOWN BY COMPANY SIZE

## LIEU DE TRAVAIL

PLACE OF WORK



## SECTEURS D'ACTIVITÉ DES ENTREPRISES

EMPLOYMENT BY INDUSTRY



@IMTADiplomes  
[www.imt-atlantique.fr](http://www.imt-atlantique.fr)

IMT ATLANTIQUE Bretagne-Pays de la Loire  
Direction du Développement et des Relations Entreprises  
Campus de Brest - Technopôle Brest-Iroise  
CS 83818  
29238 Brest Cedex 3  
T. 02 29 00 11 41