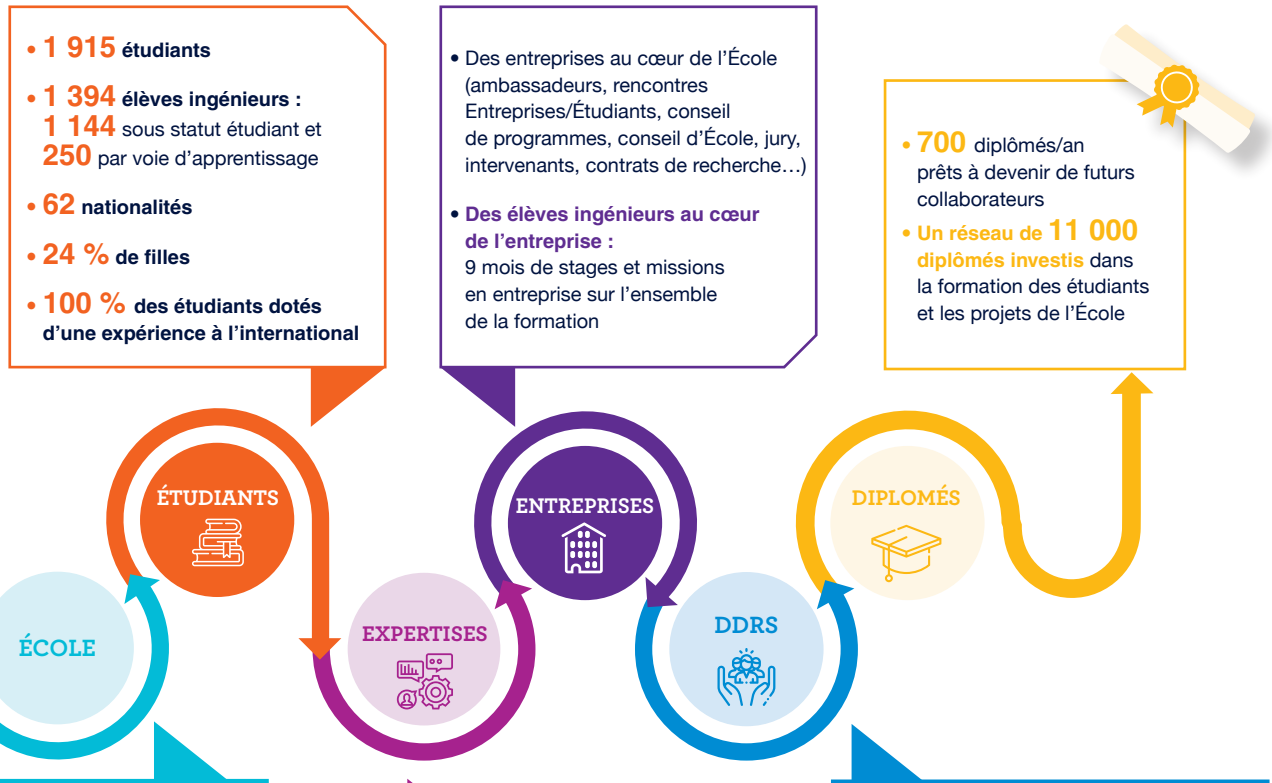




IMT Atlantique
Bretagne-Pays de la Loire
École Mines-Télécom

TAXE D'APPRENTISSAGE 2022

SOUTENEZ LA FORMATION DE NOS JEUNES TALENTS



École d'ingénieurs généralistes, née le 1^{er} janvier 2017 du rapprochement de Télécom Bretagne et de l'École des Mines de Nantes

- IMT Atlantique, implantée dans 2 régions : Bretagne et Pays de la Loire.
- Une École d'ingénieurs généralistes multi campus : Brest, Nantes et Rennes



- Parmi les 400 meilleures universités du monde du classement 2022 du Times Higher Education World University : 10^e place sur les 39 établissements français classés

L'Étudiant

- À la 5^e place du palmarès 2022 des écoles d'ingénieurs de L'Étudiant

- 3 domaines d'expertise dans l'enseignement et la recherche : **le numérique, l'énergie et l'environnement**

- 5 grandes thématiques de la formation Ingénieur généraliste :
Ingénierie de l'Énergie, de l'Environnement et Nucléaire | Ingénierie de la Santé | Informatique, Réseaux | Robotique, Électronique, Automatique, Télécommunications, Systèmes embarqués | Systèmes industriels, Organisations



- Label national DD&RS

- Charte Handicap de la Conférence des Grandes Écoles



- Charte d'Engagement LGBT+ de l'association française Autre Cercle pour l'inclusion des personnes LGBT+ (pour Lesbiennes, Bisexuel.le.s et Transgenres) dans le monde du travail

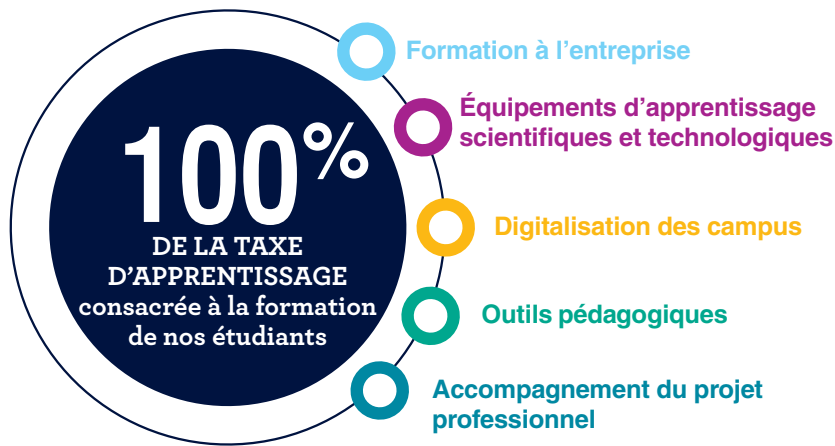
- Charte sur l'Égalité entre les Hommes et les Femmes du Ministère de l'Enseignement Supérieur et de la Recherche et du Ministère des Droits des Femmes

“ À l'issue d'un DUT en Génie Mécanique et Productique à Rennes, j'ai intégré la formation ingénieur par apprentissage « Transformation digitale des systèmes industriels » d'IMT Atlantique. En apprentissage en entreprise, j'intègre de façon progressive le monde du travail. Je suis engagée, sur plusieurs années, dans des projets en lien direct avec ma formation. Le rythme d'alternance Entreprise/École me permet de trouver mon équilibre et de mieux comprendre la finalité de mon métier. ”

Camille BLANDEL

Élève Ingénieure par Apprentissage
1^{re} année, spécialité Transformation digitale des systèmes industriels.
En alternance à General Electric Offshore Wind.





COMMENT VERSER VOTRE TAXE D'APPRENTISSAGE À IMT ATLANTIQUE ?

HORS QUOTA OU SOLDE DE LA TAXE D'APPRENTISSAGE RELATIF AUX « FORMATIONS INITIALES TECHNOLOGIQUES ET PROFESSIONNELLES »

IMT Atlantique est habilitée à percevoir directement le versement du solde de la taxe d'apprentissage (13 %) destiné à financer les Formations initiales technologiques et professionnelles.

HABILITATIONS :

Campus Nantes **UAI 0442852L** ou Campus Brest et Rennes **UAI 0292355C**

Pour soutenir les 3 campus, simplifiez vos démarches en regroupant vos versements sur un seul UAI.



VOUS OPTEZ POUR UN VIREMENT

Merci de préciser « Taxe d'apprentissage » dans le libellé de votre virement.

Banque / Domiciliation : TPNANTES

Code Banque : 10071

Code guichet : 44000

N° de compte : 00001000248

Clé : 94

IBAN : FR76 1007 1440 0000 0010 0024 894

BIC : TRPUFRP1

Titulaire du compte :

IMT Atlantique - La Chantrerie - 4, rue Alfred Kastler - CS 20722 - 44307 Nantes Cedex 03



VOUS OPTEZ POUR UN PAIEMENT PAR CHÈQUE

Merci d'adresser votre chèque, libellé à l'ordre d'IMT Atlantique, à :

IMT Atlantique - Agence comptable

La Chantrerie - 4, rue Alfred Kastler

CS 20722 - 44307 Nantes Cedex 03

À l'issue de votre versement, IMT Atlantique vous adressera un reçu fiscal.

“

Notre monde est de plus en plus complexe et l'ingénieur a cette vocation à développer des solutions pour répondre aux grands défis de l'Humanité. Le sens de notre action est fondamental et qu'il s'agisse d'inclusion, ou de transition environnementale, les ingénieurs d'IMT Atlantique ont cette formation généraliste et cette ouverture d'esprit qui sont clés pour les entreprises.

Pour Orange, le numérique doit être inclusif et responsable et nous sommes heureux d'accueillir des jeunes femmes et hommes qui partagent cette vision. Il est également primordial d'être ancré sur un territoire tout en étant ouvert sur le Monde pour innover au sein d'un écosystème qui partage les mêmes valeurs de bien commun et le pôle Images & Réseaux et l'IRT b<>com, que j'ai le privilège de présider et dont IMT Atlantique est membre fondateur, permettent ces interactions fructueuses qui nourrissent aussi l'âme de l'ingénieur.

”

Vincent MARCATTÉ

Directeur Open Innovation Orange

QUOTA

Le Quota est désormais versé tous les mois à l'URSSAF par le biais de la Déclaration sociale nominative (DSN).

La formation par apprentissage est conduite en partenariat avec l'ITII Pays de la Loire pour la spécialité **Ingénierie logicielle (FIL)** et la spécialité **Transformation digitale des systèmes industriels (FIT)** sur le campus nantais et l'ITII Bretagne pour la spécialité **Informatique, réseaux, télécoms (FIP)** sur les campus brestois et rennais.

ITII PAYS DE LA LOIRE

UAI 0442304R

**CODE FORMATION
FIL 1702010P**

**CODE FORMATION
FIT 17020045**

ITII Pays de la Loire

10, chemin du Vigneau

Parc Solaris - CS 40282

44803 SAINT-HERBLAIN CEDEX

CFAI - BRETAGNE

UAI 0221835A

**CODE FORMATION
FIP 170326 OGM**

CFAI - Bretagne

7, rue du Bignon - La Prunelle

BP 221 - 22192 PLERIN

TOUTES LES INFOS EN LIGNE SUR

<https://www.imt-atlantique.fr/fr/entreprises/taxe-apprentissage>

IMT ATLANTIQUE Bretagne - Pays de la Loire

Direction du Développement et des Relations Entreprises

Campus de Brest

Technopole Brest-Iroise

CS 83818

29238 BREST Cedex 3

T. 02 29 00 15 38

Campus de Nantes

4, rue Alfred Kastler

La Chantrerie - CS 20722

44307 Nantes Cedex 03

T. 02 51 85 81 11

Contact :

relations-entreprises@imt-atlantique.fr

Campus de Rennes

2, rue de la Châtaigneraie

CS 17607

35576 Cesson-Sévigné cedex

T. 02 29 00 15 38