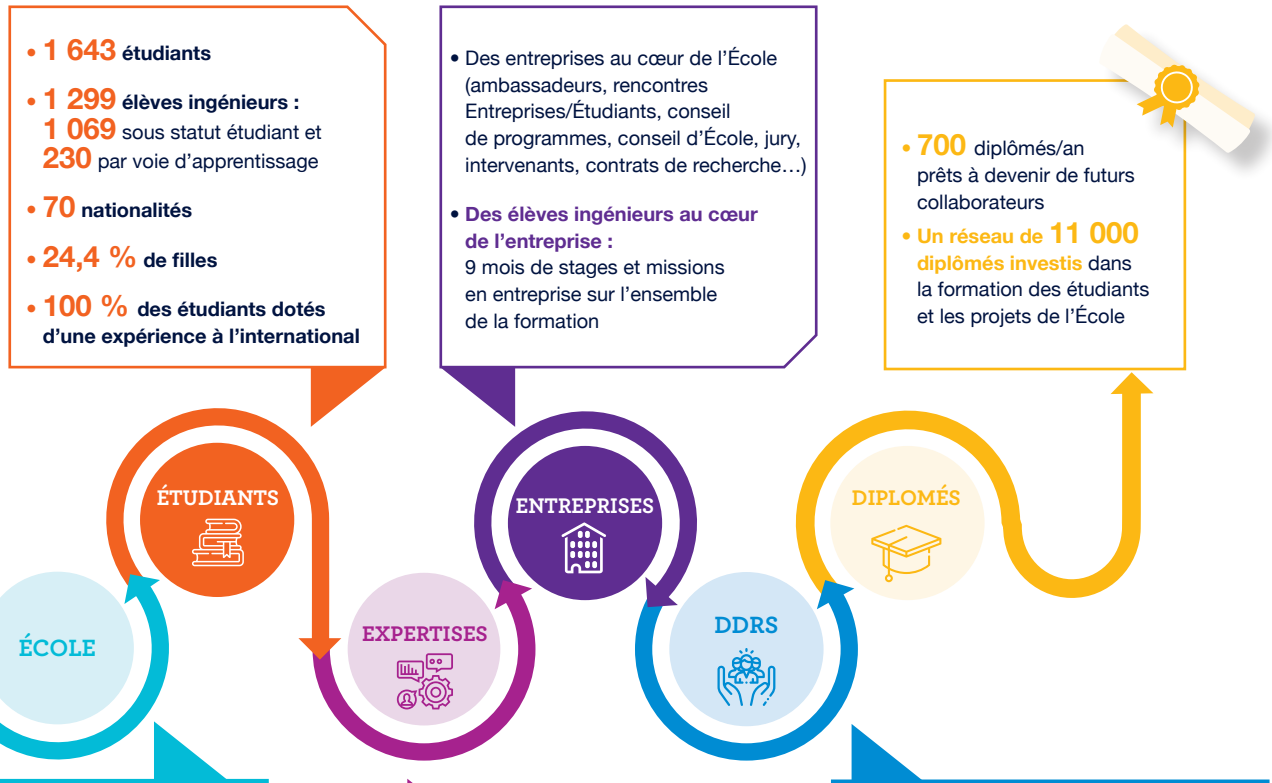




IMT Atlantique
Bretagne-Pays de la Loire
École Mines-Télécom

TAXE D'APPRENTISSAGE 2021

SOUTENEZ LA FORMATION DE NOS JEUNES TALENTS



École d'ingénieurs généralistes, née le 1^{er} janvier 2017 du rapprochement de Télécom Bretagne et de l'École des Mines de Nantes

- IMT Atlantique, implantée dans 2 régions : Bretagne et Pays de la Loire.
- Une École d'ingénieurs généralistes **multi campus** : Brest, Nantes et Rennes



- Parmi les **400 meilleures universités du monde** du classement 2021 du Times Higher Education World University : **10^e place sur les 41 établissements français classés**

L'Étudiant

- À la 7^e place du palmarès 2021 des écoles d'ingénieurs de L'Étudiant

- 3 domaines d'expertise dans l'enseignement et la recherche : **le numérique, l'énergie et l'environnement**

- **5 grandes thématiques de la formation Ingénieur généraliste :**
Ingénierie de l'Énergie, de l'Environnement et Nucléaire | Ingénierie de la Santé | Informatique, Réseaux | Robotique, Électronique, Automatique, Télécommunications, Systèmes embarqués | Systèmes industriels, Organisations



- **Label national DD&RS**

- **Charte Handicap** de la Conférence des Grandes Écoles



- **Charte d'Engagement LGBT+** de l'association française Autre Cercle pour l'inclusion des personnes LGBT+ (pour Lesbiennes, Bisexuel.le.s et Transgenres) dans le monde du travail

- **Charte sur l'Égalité entre les Hommes et les Femmes** du Ministère de l'Enseignement Supérieur et de la Recherche et du Ministère des Droits des Femmes

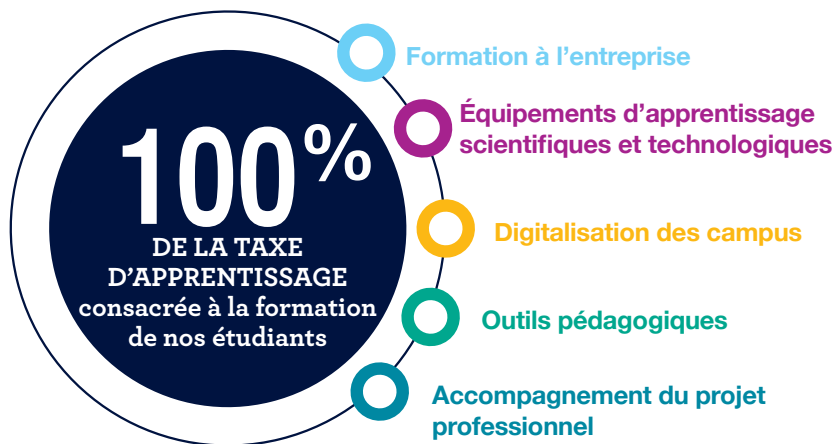
“ À l'issue d'un DUT en Génie Industriel et Maintenance, j'ai rejoint la première promotion de la formation ingénieur par apprentissage « Transformation digitale des systèmes industriels » d'IMT Atlantique. Je suis particulièrement motivée par l'approche pluridisciplinaire de cette spécialité qui nous permet d'aborder la transformation des entreprises tant du point de vue technologique qu'humain. En alternance en entreprise, j'évolue vers le métier d'ingénieur en étant présente aussi sur le terrain avec des responsabilités et des résultats attendus. ”

Alexandra MASCLAUX

Élève Ingénieure par Apprentissage

1^{re} année, spécialité Transformation digitale des systèmes industriels. En alternance à Naval Group





COMMENT VERSER VOTRE TAXE D'APPRENTISSAGE À IMT ATLANTIQUE ?

HORS QUOTA OU SOLDE DE LA TAXE D'APPRENTISSAGE RELATIF AUX « FORMATIONS INITIALES TECHNOLOGIQUES ET PROFESSIONNELLES »

IMT Atlantique est habilitée à percevoir directement le versement du solde de la taxe d'apprentissage (13 %) destiné à financer les Formations initiales technologiques et professionnelles.

HABILITATIONS :

Campus Nantes **UAI 0442852L** ou Campus Brest et Rennes **UAI 0292355C**

Pour soutenir les 3 campus, simplifiez vos démarches en regroupant vos versements sur un seul UAI.



VOUS OPTEZ POUR UN VIREMENT

Merci de préciser « Taxe d'apprentissage » dans le libellé de votre virement.

Banque / Domiciliation : TPNANTES

Code Banque : 10071

Code guichet : 44000

N° de compte : 00001000243

Clé : 94

IBAN : FR76 1007 1440 0000 0010 0024 894

BIC : TRPUFRP1

Titulaire du compte :

IMT Atlantique - La Chantrerie - 4, rue Alfred Kastler

CS 20722 - 44307 Nantes Cedex 03



VOUS OPTEZ POUR UN PAIEMENT PAR CHÈQUE

Merci d'adresser votre chèque, libellé à l'ordre d'IMT Atlantique, à :

IMT Atlantique - Agence comptable
La Chantrerie - 4, rue Alfred Kastler
CS 20722 - 44307 Nantes Cedex 03

À l'issue de votre versement, IMT Atlantique vous adressera un reçu fiscal.

Florent BESSEAU

Directeur du Territoire de la Vendée
Groupe Veolia - Activité Eau

QUOTA

La formation par apprentissage est conduite en partenariat avec l'ITII Pays de la Loire pour la spécialité **Ingénierie logicielle (FIL)** et la spécialité **Transformation digitale des systèmes industriels (FIT)** sur le campus nantais et l'ITII Bretagne pour la spécialité **Informatique, réseaux, télécoms (FIP)** sur les campus brestois et rennais.

Ces formations sont éligibles au Quota, à verser respectivement auprès de l'ITII Pays de la Loire ou du CFAI - Bretagne.

ITII PAYS DE LA LOIRE

UAI 0442304R

CODE FORMATION
FIL 1702010P

CODE FORMATION
FIT 1702004S

ITII Pays de la Loire

10, chemin du Vigneau

Parc Solaris - CS 40282

44803 SAINT-HERBLAIN CEDEX

CFAI - BRETAGNE

UAI 0221835A

CODE FORMATION
FIP 170326 OGM

CFAI - Bretagne

7, rue du Bignon - La Prunelle

BP 221 - 22192 PLERIN

TOUTES LES INFOS EN LIGNE SUR

<https://www.imt-atlantique.fr/fr/entreprises/taxe-apprentissage>

IMT ATLANTIQUE Bretagne - Pays de la Loire
Direction du Développement et des Relations Entreprises

Campus de Brest
Technopole Brest-Iroise
CS 83818
29238 BREST Cedex 3
T. 02 29 00 15 38

Campus de Nantes
4, rue Alfred Kastler
La Chantrerie - CS 20722
44307 Nantes Cedex 03
T. 02 51 85 81 11

Contact :
relations-entreprises@imt-atlantique.fr

Campus de Rennes
2, rue de la Châtaigneraie
CS 17607
35576 Cesson-Sévigné cedex
T. 02 29 00 15 38