



**IMT Atlantique**  
Bretagne-Pays de la Loire  
École Mines-Télécom

**incubateur**  
#madeinimtatlantique

## Made in IMT Atlantique !

L'incubateur accompagne depuis ses campus de Brest, Nantes et Rennes, des projets technologiques innovants dans ses domaines d'excellence (numérique, énergie, mer, environnement, santé/bien-être, industrie du futur) et ceux de ses partenaires académiques (agro-industrie, matériaux...).

Le parcours d'incubation au sein d'IMT Atlantique est accessible à tous, porteurs de projets technologiques installés sur le territoire, personnels scientifiques, étudiants et diplômés de l'École.

L'incubateur d'IMT Atlantique est un **lieu de rencontres privilégié** entre entreprises, startups, étudiants, doctorants, diplômés, chercheurs et acteurs du monde de l'entrepreneuriat et de la **création d'entreprises**.



**+ 2 000**

m<sup>2</sup> dédiés à la création et à l'innovation

**+ 260**

projets accompagnés depuis 1998

**2 300**

emplois nets créés

> **1 réseau de + de 40 partenaires**  
institutionnels, académiques et financiers

> labellisé :



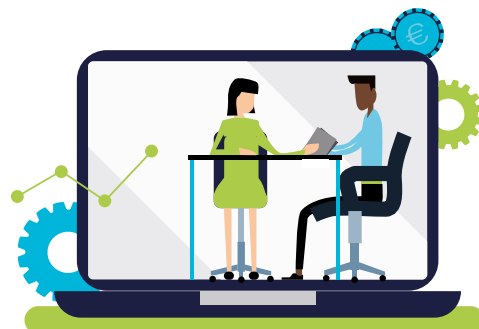
> avec le soutien de :



> en partenariat avec : **AIRBUS**

## > Une offre personnalisée pour votre projet

- > Des ateliers, formations, conseils d'experts et coaching réguliers pour vous aider à **valider l'opportunité** repérée, **concevoir votre solution**, **sécuriser et booster** votre projet d'entreprise.
- > L'aide au montage de dossiers de **subventions, concours...**
- > Accès à des dispositifs de financements spécifiques : prêt d'honneur, **Initiative Grandes Écoles (IGE)**, **prix IMT Bercy (CES, Vivatech)**, concours **Coup de pouce**, ...
- > Un hébergement en bureaux privatifs ou en open space dans des bâtiments dédiés **sur nos campus** ; un accès aux salles de réunion, espaces événementiels et aux espaces de vie communs (espace détente, restaurant, cuisine, ...).



*Ils sont passés par  
l'incubateur*  
**#madein  
IMT Atlantique**

**HOPPEN**

**40** millions d'euros  
de levée de fonds

**IMASCAP**

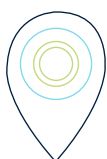
**70 000**  
chirurgies de l'épaule  
réalisées dans 30 pays

**SHOPOPOP**

**1** million de  
livraisons

## > Les Start-ups\*

<b>ANAX</b> Visite et reconstruction 3D pour le bâtiment	<b>ATHENA</b> Valorisation de déchets en énergie	<b>BRIGHTCLUE</b> Aide à la conception industrielle	<b>BYSKO</b> Solution textile biosourcée en byssus de moule
<b>CAPSIT</b> Machine d'encapsulation du café	<b>COBALT</b> Dispositif contraceptif masculin	<b>CYLENSEE</b> Lentilles oculaires électrochromes	<b>DAMAD</b> Analyse de données de santé en vie réelle
<b>DASPREN</b> Détection d'attaque type Ransomware	<b>DEEP HAWK</b> Contrôle qualité vidéo pour l'industrie	<b>DENV-R</b> Datacenter flottant	<b>ECCLORE ACTUATORS</b> Conception et fabrication de vérins compacts et légers
<b>EDENMAP</b> Solutions d'adressage postal automatisé	<b>ETTELIO</b> Urinoir unisexe éco-autonome et mobile	<b>FAIRSCOPE</b> Science collaborative et données en biologie marine & aquacole	<b>GOODFLOW</b> Suivi de flux d'emballage industriel
<b>HEXACHIP</b> Canal d'achat B2B anti-gaspi des composants électroniques	<b>IVANAE</b> Dispositif d'Oxygénothérapie haut débit	<b>LAPALA</b> Plateforme No-Code de collaboration par Workflow	<b>LEANCO</b> Déploiement du Lean Construction
<b>METCHER</b> Solution pour simplifier le partage de photos lors des événements	<b>MOBI.DEEP</b> Dispositif immersif en réalité virtuelle de formation à la mobilité quotidienne	<b>OCEANO VOX</b> Production collaborative de données océaniques et climatiques in situ	<b>ORNISEC</b> Développement d'un outil de gestion complète automatisée de la Cybersécurité
<b>OSLY</b> Digitalisation des accès pour les parties communes des bâtiments	<b>PIXAID</b> Aide à l'accompagnement des personnes âgées en perte d'autonomie	<b>SHARLY</b> Application d'organisation d'évènements	<b>SMART MACADAM</b> L'autonomie durable pour tous
<b>SONAIDE</b> Analyse sonore pour la détection et prévention de la perte d'autonomie	<b>StudyinFRANCE</b> Simplifier la vie des étudiants internationaux	<b>TAKE CŒUR</b> Télésurveillance de l'insuffisance cardiaque	<b>UNICY</b> Développement d'une nouvelle solution de transmission pour cycle
<b>VELONOMY</b> Solutions de mobilité vélo pour entreprises	<b>VECTURA SYSTEM</b> Transition durable des flottes logistiques		



Brest

Nantes

Rennes

\* projets accompagnés en 2023

EN SAVOIR +





## > **Contacts**

### > **Pierre Tréménbert > Votre contact campus de BREST**

Adjoint à la directrice du développement et des relations entreprises  
Responsable de l'incubateur  
pierre.tremenbert@imt-atlantique.fr  
02 29 00 15 03

### > **Régine Drouet Delhomme > Votre contact campus de NANTES**

Responsable animation de l'incubateur  
regine.drouet-delhomme@imt-atlantique.fr  
02 51 85 81 34

### > **Camille Jamois > Votre contact campus de RENNES**

Responsable animation de l'incubateur  
camille.jamois@imt-atlantique.fr  
02 99 12 70 01

> **Sabine Chevé** > chargée d'enseignement entrepreneuriat > sabine.cheve@imt-atlantique.fr > 02 99 12 24 05

> **Marie Pignoux** > chargée de mission incubateur > marie.pignoux@imt-atlantique.fr > 02 51 85 80 67

[www.imt-atlantique.fr/fr/entreprises/incubateur](http://www.imt-atlantique.fr/fr/entreprises/incubateur)



@IMTAincubateur



[www.linkedin.com/showcase/incubateur-imt-atlantique](http://www.linkedin.com/showcase/incubateur-imt-atlantique)

