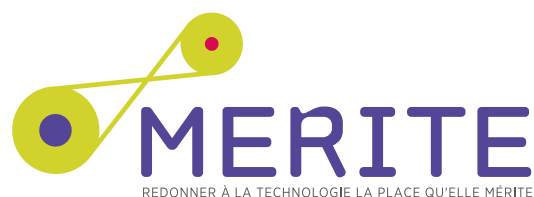




DONNER A LA **TECHNOLOGIE**,
AUX **SAVOIR-FAIRE TECHNIQUES**
ET A LA **CULTURE INDUSTRIELLE**
LA PLACE QU'ILS MERITENT



IMT Atlantique
Bretagne-Pays de la Loire
École Mines-Télécom



MERITE : Mettre l'Expérience des Réalités Industrielles et Techniques au service de l'Ecole

UN PARTENARIAT INÉDIT DE 8 ÉTABLISSEMENTS DE L'ENSEIGNEMENT SUPÉRIEUR, DE LA RECHERCHE ET DE L'INDUSTRIE POUR INNOVER

- Production et mise à disposition de ressources pédagogiques basées sur la démarche d'investigation pour l'école primaire et le collège dans le grand ouest - mallettes technologiques pour des activités en classe.
- Elaboration de sessions de formation à la culture industrielle pour les enseignants de collège et lycée.

Une double ambition

Promouvoir la noblesse de la culture technologique et sa vertu éducative.

Soutenir l'égalité des chances :

- **en encourageant** les enfants, via des méthodes pédagogiques actives, à découvrir et apprendre, à développer la confiance en soi, à créer et innover.
- **en facilitant** les contacts entre les enseignants et le monde de l'entreprise, grâce à des formations co-animées avec des industriels sur les méthodes et processus.

Des objectifs communs

Impulser une véritable collaboration entre les différents niveaux de l'enseignement.

Encourager et diversifier la diffusion scientifique.

Développer des ressources pédagogiques en lien avec des thématiques de recherche.

Eveiller aux compétences humaines et technologiques.

FINANCEMENT

Le projet **MERITE** est financé au titre du Programme d'Investissements d'Avenir lancé par l'Etat ainsi que par le Fonds européen de développement régional, la région Pays de la Loire et des partenaires industriels.



CE PROJET EST COFINANCÉ PAR
LE FONDS EUROPÉEN DE DÉVELOPPEMENT RÉGIONAL





Une méthode novatrice pour les élaborer

Mise en œuvre d'une étroite collaboration entre scientifiques et enseignants :

- **Le scientifique** propose des concepts et des réalisations expérimentales correspondant à son domaine de recherche.
- **L'enseignant** apporte ses compétences pédagogiques, sa connaissance des programmes scolaires, et son expérience de la vie d'une classe.
- Avec un accompagnement pédagogique, **le tandem** co-construit une progression pédagogique adaptée aux besoins et au niveau de l'élève.

DES RESSOURCES POUR LA CLASSE

Création de mallettes composées des progressions pédagogiques, du matériel associé et de toute la documentation pour :

- une mise en œuvre en autonomie en classe (primaire ou collège),
- 10 thématiques au choix pour permettre aux élèves de s'approprier*, par l'expérimentation, des concepts technologiques et des savoir-faire techniques fondamentaux.

**sur une durée de 6 - 7 séances*

Développement : 2016-2017

Tests et perfectionnement : 2017-2019

**alimentation - sol - énergie - chimie - matériaux
mécanique - informatique - robotique - mesures**

10 thématiques

- Structures et propriétés du bois
- Alimentation : de la matière première au produit fini
- Substances et procédés au quotidien
- Le sol et son rôle dans la croissance végétale
- Découverte de la matière avec les sucres
- Matériaux et objets technologiques
- Photovoltaïque et réseaux électriques
- Mesures et analyses
- Robotique : "Forces et mouvements" et "Du capteur au mouvement"
- Objets communicants : "Communication entre machines" et "Développement d'un objet connecté"

PARCOURS DE DÉVELOPPEMENT PROFESSIONNEL

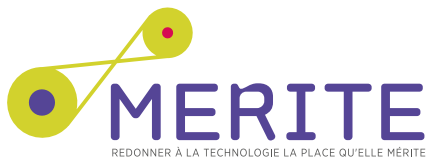
Production de 4 parcours de formation*, pour les enseignants de collège et lycée. Ils bénéficieront de plusieurs modules de découverte sur une thématique choisie pour :

- mieux connaître le monde de l'entreprise dans lequel vont s'intégrer leurs élèves,
- découvrir l'organisation du travail dans l'industrie, notamment dans ses dimensions collaboratives.

**d'une durée de 4 jours chacun*

Développement : 2017-2018

Tests et perfectionnement : 2018-2020



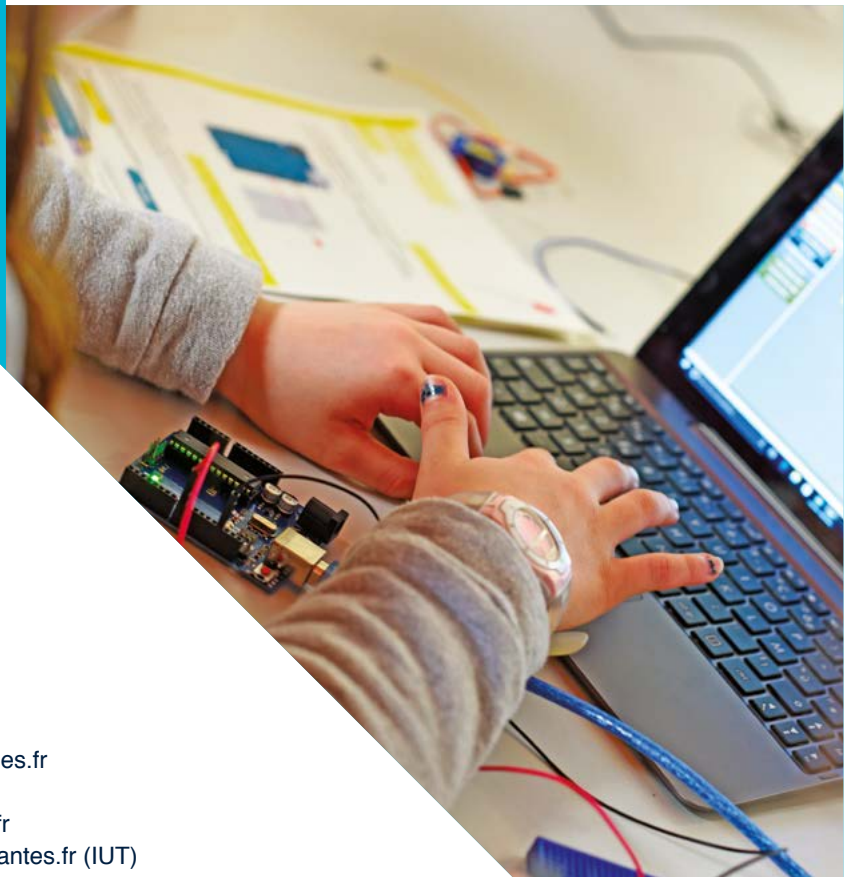
8 PARTENAIRES

contacts

IMT Atlantique (coordination)
contact@projetmerite.fr
Tél. 02 51 85 82 25

ENSCR Rennes : nicolas.cimetiere@ensc-rennes.fr
ESA Angers : v.rahali@groupe-esa.com
ENSIM Le Mans : pascal.leroux@univ-lemans.fr
Université de Nantes : christophe.plot@univ-nantes.fr (IUT)
arnaud.tessier@univ-nantes.fr (CEISAM)
ESB Nantes : marion.rousseau@ecoledubois.fr
EC Nantes : herve.oudin@ec-nantes.fr
IRT Jules Verne Nantes : bruno.salmon-legagneur@irt-jules-verne.fr

www.projetmerite.fr
Twitter : @projetMERITE



UNE CHAÎNE D'ACTEURS



IMT Atlantique
Bretagne-Pays de la Loire
École Mines-Télécom

Campus de Brest
Technopôle Brest-Iroise
CS 83818
29238 Brest cedex 03
Tél. 02 29 00 11 11

Campus de Nantes
La Chantrerie
4, rue Alfred Kastler
CS 20722
44307 Nantes cedex 3
Tél. 02 51 85 81 00

Campus de Rennes
2, rue de la Châtaigneraie
CS 17607
35576 Cesson Sévigné cedex
Tél. 02 99 12 70 00

www.imt-atlantique.fr

