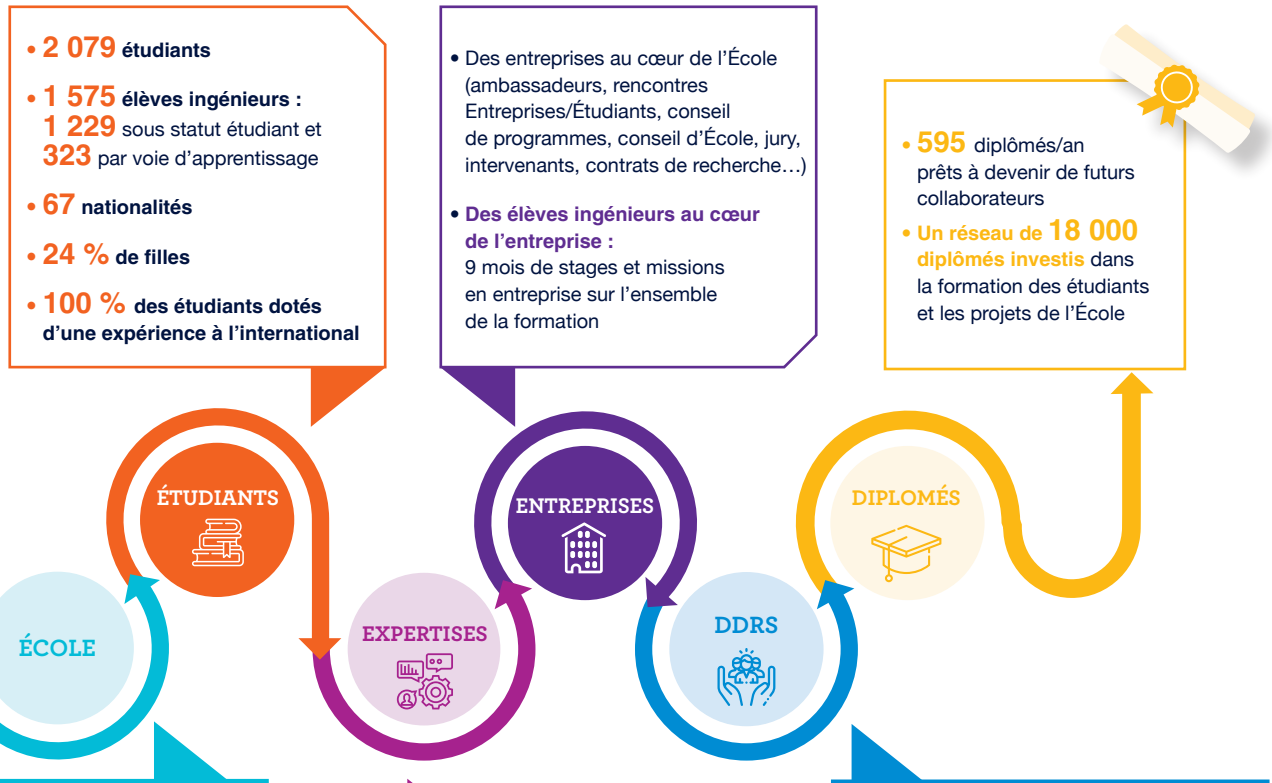




IMT Atlantique
Bretagne-Pays de la Loire
École Mines-Télécom

TAXE D'APPRENTISSAGE 2023

SOUTENEZ LA FORMATION DE NOS JEUNES TALENTS



- **2 079** étudiants
- **1 575** élèves ingénieurs :
1 229 sous statut étudiant et
323 par voie d'apprentissage
- **67** nationalités
- **24 %** de filles
- **100 %** des étudiants dotés d'une expérience à l'international

- Des entreprises au cœur de l'École (ambassadeurs, rencontres Entreprises/Étudiants, conseil de programmes, conseil d'École, jury, intervenants, contrats de recherche...)
- **Des élèves ingénieurs au cœur de l'entreprise :**
9 mois de stages et missions en entreprise sur l'ensemble de la formation

- **595** diplômés/an prêts à devenir de futurs collaborateurs
- **Un réseau de 18 000 diplômés investis** dans la formation des étudiants et les projets de l'École

École d'ingénieurs généralistes, née le 1^{er} janvier 2017 du rapprochement de Télécom Bretagne et de l'École des Mines de Nantes

- IMT Atlantique, implantée dans **2 régions** : Bretagne et Pays de la Loire.
- Une École d'ingénieurs généralistes **multi campus** : Brest, Nantes et Rennes



- Parmi les **400 meilleures universités du monde** du classement 2023 du Times Higher Education World University : **11^e place sur les 46 établissements français classés**

L'Étudiant

- À la 5^e place du palmarès 2023 des écoles d'ingénieurs de L'Étudiant

- 3 domaines d'expertise dans l'enseignement et la recherche : **le numérique, l'énergie et l'environnement**

- **5 grandes thématiques de la formation Ingénieur généraliste :**
Ingénierie de l'Énergie, de l'Environnement et Nucléaire | Ingénierie de la Santé | Informatique, Réseaux | Robotique, Électronique, Automatique, Télécommunications, Systèmes embarqués | Systèmes industriels, Organisations

- **Charte Handicap** de la Conférence des Grandes Écoles



- **Charte d'Engagement LGBT+** de l'association française Autre Cercle pour l'inclusion des personnes LGBT+ (pour Lesbiennes, Bisexuel.le.s et Transgenres) dans le monde du travail

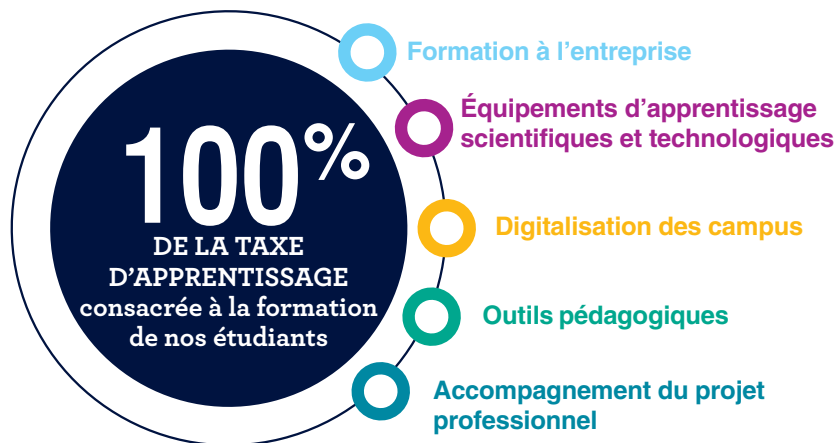
- **Charte sur l'Égalité entre les Hommes et les Femmes** du Ministère de l'Enseignement Supérieur et de la Recherche et du Ministère des Droits des Femmes

“ Suite à un DUT Réseau et télécommunication obtenu en alternance, j'ai intégré la formation ingénieur par apprentissage Informatique, réseaux, télécommunications d'IMT Atlantique. En alternance à Orange France, je me forme au métier de Data Analyst. Ma mission est de collecter, organiser, analyser et transmettre des données pour aider mon équipe à prendre des décisions éclairées. L'alternance permet d'acquérir des compétences techniques, humaines et managériales, d'élargir mon réseau professionnel et gagner en confiance en soi. ”

Amélie PUBERT

Élève Ingénieure par Apprentissage
1^{re} année, spécialité Informatique, réseaux, télécommunications.
En alternance à ORANGE France.





“

Aux côtés des énergies renouvelables, le nucléaire a toute sa place, pour faire face au changement climatique et assurer la production d'une énergie accessible à tous.

Les salariés d'EDF travaillent au développement de projets majeurs, pour pérenniser le parc français, le renouveler, et développer des projets à l'international.

Les ingénieurs issus d'IMT Atlantique ont ainsi toute leur place à EDF. Préparés pour affronter les futurs défis, traiter des problèmes complexes et être des acteurs des changements du monde, ils apportent leurs savoir-faire, leurs compétences, leur esprit critique, tout en imaginant des solutions innovantes.

”

Patrick BOSSAERT

Directeur des ressources humaines de la Direction Ingénierie et Projets Nouveau Nucléaire EDF

COMMENT VERSER VOTRE SOLDE DE TAXE D'APPRENTISSAGE À IMT ATLANTIQUE ?

Le solde est désormais à verser sur la **Déclaration Sociale Nominative d'avril 2023** à l'URSSAF (exigible le 5 pour les entreprises de plus de 50 salariés ou le 15 mai 2023 pour les entreprises de moins de 50 salariés).



LES 4 ÉTAPES À SUIVRE POUR NOUS DÉSIGNER BÉNÉFICIAIRE :

- 1 Connectez-vous à la **plateforme SOLTEA** (<https://www.soltea.gouv.fr/espace-public/>) entre le **25 mai et le 07 septembre** avec vos identifiants créés au préalable sur **Net-Entreprises.fr**
- 2 Saisissez dans le moteur de recherche soit IMT ATLANTIQUE soit son SIRET (180 092 025 00121)
- 3 Convertissez le montant du solde de la TA à nous affecter en %
- 4 Fléchez et validez votre versement **avant le 06/07***

* Nous désigner bénéficiaire avant le 06/07 vous assure de faire partie de notre liste d'entreprises partenaires afin de participer prioritairement à nos événements.

Pour en savoir plus sur nos conditions de partenariat, contactez-nous par mail à l'adresse suivante : relations-entreprises@imt-atlantique.fr

TOUTES LES INFOS EN LIGNE SUR
<https://www.imt-atlantique.fr/fr/entreprises/taxe-apprentissage>

IMT ATLANTIQUE Bretagne - Pays de la Loire
Direction du Développement et des Relations Entreprises

Campus de Brest
Technopole Brest-Iroise
CS 83818
29238 BREST Cedex 3
T. 02 29 00 15 38

Campus de Nantes
4, rue Alfred Kastler
La Chantrerie - CS 20722
44307 Nantes Cedex 03
T. 02 51 85 81 11

Contact :
relations-entreprises@imt-atlantique.fr

Campus de Rennes
2, rue de la Châtaigneraie
CS 17607
35576 Cesson-Sévigné cedex
T. 02 29 00 15 38