

# ► Mastère spécialisé

## Informatique appliquée à la décision bancaire et actuarielle (ladba)



Le mastère spécialisé « Informatique appliquée à la décision bancaire et actuarielle » (ladba) forme des experts en informatique décisionnelle capables de gérer, d'analyser et extraire de l'information des données. Le MS ladba permet en outre aux étudiants d'acquérir des compétences fonctionnelles fortes liées aux secteurs de la banque et de l'assurance, secteurs où les données disponibles en grande quantité et la performance sont étroitement liés.

Créé en 2002, le mastère Informatique appliquée à la décision bancaire et actuarielle (ladba) associe des enseignants-chercheurs en informatique décisionnelle (SAS, BI, data mining, aide à la décision) avec des professionnels de la finance, de l'assurance et de SAS.

De façon schématique, la formation permet aux étudiants non informaticiens d'acquérir de bonnes bases en informatique décisionnelle et aux informaticiens de développer des compétences en Business intelligence avec des bases solides en analyses de données, gestion et finance.

### Des compétences pour

- ▷ contribuer à des études marketing ou des analyses de scores
- ▷ réaliser des simulations pour l'assurance ou la finance
- ▷ créer des outils informatiques de pilotage
- ▷ participer à la conception et au développement d'applications décisionnelles



## Admission



### titulaire d'un bac +5

- Écoles d'ingénieurs ou de commerce,
- DNM Recherche ou professionnel (Info / Maths / Statistiques / Économétrie)
- Titre équivalent étranger

### VAE

Validation des acquis de l'expérience

## Formation



10



13 mois



7 mois à IMT Atlantique



6 mois en entreprise



8 900€ ou 14 200 €/an

Candidature individuelle : 8 900 euros (+ frais de dossier)  
Tarif entreprise : 14 200 euros (+ frais de dossier)  
Les frais de scolarité peuvent être pris en charge par des organismes de congé-formation, le Pôle emploi, le FNE ou un prêt étudiant accordé par les banques selon leurs conditions spécifiques.

## Débouchés...

Data scientist

Consultant en informatique décisionnelle

Data analyst

Expert BI

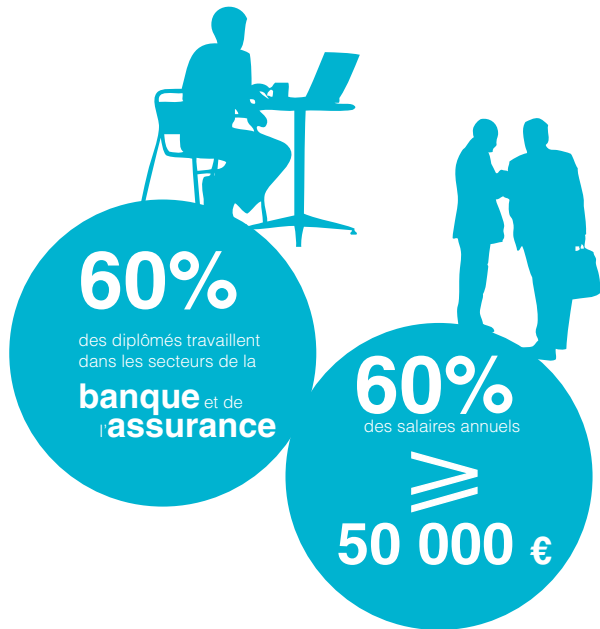
Consultant SAS

# ► Mastère spécialisé

## Informatique appliquée à la décision bancaire et actuarielle (Iadba)



Lauréat  
du SAS Academic Award



### ► Exemples de parcours



Actuellement consultant décisionnel au sein du groupe Avisia. En mission à la direction des risques du groupe BPCE (Banque Populaire Caisse d'épargne).

**Simplicie Kamga Tchaturé**  
Promotion 2012

Actuellement consultante décisionnelle junior chez Viséo.

**Inès Kouakou**  
Promotion 2015



### ► Candidature en ligne

à partir du 08/01/2018, 1<sup>er</sup> jury le 29/03/2018, 2<sup>e</sup> jury le 15/05/2018 et 3<sup>e</sup> jury le 18/06/2018. Fermeture définitive de l'application d'admission le 10/06/2018  
<http://www.imt-atlantique.fr/fr/formation/masteres-specialises>



#### Contact admissions

Delphine Keldermans  
mastere-admission@mistes.telecom-bretagne.eu  
Tél : +33 (0)2 99 12 70 58 - Fax : +33 (0)2 99 12 70 08

#### Contact programme

roger.waldeck@imt-atlantique.fr  
Tél : +33 (0)2 29 00 11 17 - Fax : +33 (0)2 29 00 10 30

## Programme

Septembre-mars : cours (475h)  
et projets (105h)

- **UV Harmonisation Informatique (138h) (septembre)**
  - Algorithmique et langage C
  - Bases de données
  - Programmation : JAVA
  - Visual basic
  - Génie logiciel
- **UV niveau 1 (85h) : Techniques financières et statistiques**
  - Techniques statistiques
  - Techniques financières de la banque / assurance
  - Gestion
- **UV niveau 2 (63h) : Finance (Parcours IF)**
  - Connaissance métier
  - Introduction au calcul stochastique
  - Principe de valorisation des produits de taux
  - Gestion du risque
- **UV niveau 2 (63h) : Techniques de fouille de données (Parcours SID)**
  - Aspects méthodologiques de la fouille de données
  - Méthodes d'exploration et de préparation des données & qualité des données
  - Méthodes de modélisation
  - Évaluation, comparaison et combinaison de modèles
  - SAS Miner
- **UV niveau 3 (63h) : Informatique décisionnelle**
  - SAS économétrie
  - Programmation SAS
  - SAS assurance
- **UV niveau 4 (63h) : Systèmes d'information décisionnels (Parcours SID)**
  - Système d'information
  - Business intelligence
  - Entrepôt de données
- **UV niveau 4 (63h) : Finance empirique (Parcours IF)**
  - Économétrie des séries temporelles
  - Finance empirique
  - Allocation d'actifs et gestion de portefeuille
- **UV niveau 5 : Aide à la décision et recherche opérationnelle (63h)**
  - Recherche opérationnelle
  - Décision multicritère (Prométhée, Electre)
  - Risque et décision
- **UV Métiers / projets (105 h)**
  - Projet long : SAS / Data mining
  - Préparation certification SAS Anglais

Avril-septembre : stage (6 mois) en entreprise et thèse professionnelle